

## DE MANERA ATÍPICA CONTINÚA LLOVIENDO EN BOGOTÁ Y EN AMPLIOS SECTORES DEL CENTRO Y SUR DEL PAÍS

Se proyectan algunos días más bajo esta condición. Aumenta la probabilidad de crecientes súbitas.

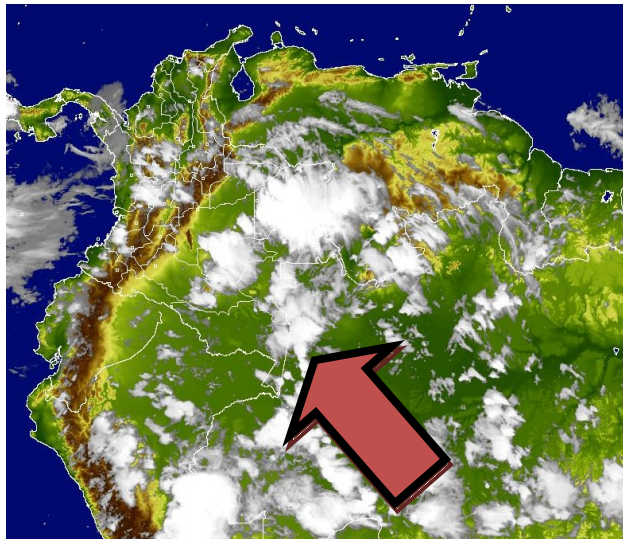


Imagen GOES13. Febrero 28 de 2014. Hora 15:15 HLC. Fuente: IDEAM

Desde el día de ayer (jueves 27 de febrero de 2014), de manera anómala se ha presentado un fortalecimiento de la humedad y la nubosidad en amplias zonas del territorio nacional, generando lluvias de variada intensidad y en algunos casos acompañado de actividad eléctrica, como producto nuevamente de la actividad de frentes fríos en el hemisferio Sur del planeta.

Ésta situación se espera continúe aproximadamente hasta el martes 4 de marzo, día en el cual se espera una disminución del volumen de lluvias. Por lo anterior, se prevé que este fin de semana sea lluvioso en amplios sectores del país, presentándose las lluvias más intensas el día sábado en horas de la tarde y noche; para el día domingo es probable una ligera disminución en la intensidad pero con condiciones de cielo mayormente cubierto.

### ALERTA NARANJA

#### INCREMENTO DE LOS NIVELES EN VARIAS CUENCAS DE LAS REGIONES PACÍFICA Y ORINOQUIA

Como resultado del incremento de las lluvias en las últimas 24 horas y el pronóstico de las mismas para el fin de semana, se prevé incremento moderado de varias corrientes, entre las cuales se destacan:

**RÍO ATRATO.** Especial atención desde Quibdó (Chocó) hasta Vigía del Fuerte (Antioquia). Ante la presencia de la lluvias para el fin de semana, se espera para el transcurso de la tarde que continúe la tendencia al ascenso y los moderados tránsitos de onda, por lo cual se recomienda a los pobladores de las poblaciones ribereñas del medio Atrato, Beté, Tagachí, Curbaradó, Domingodó, Riosucio, en el departamento de Chocó estar atentos a los incrementos de los niveles.

**RÍOS ARIARI Y HUMEA.** En las zonas centro y norte del piedemonte desde la mañana de hoy se registran crecientes súbitas; especial atención para el municipio de Cubarral (Meta); igualmente en el río Humea donde los niveles estuvieron en ascenso (estos ríos son afluentes de la parte alta del río Guaviare y Meta respectivamente).

**RÍO PUTUMAYO Y SUS PRINCIPALES AFLUENTES.** Se registran desde anoche lluvias intensas sobre esta parte de la cuenca alta, con probabilidad de que continúen las lluvias en el transcurso de la tarde y noche de hoy.

### **ALERTA AMARILLA**

#### **INCREMENTO DE LOS NIVELES EN VARIAS CUENCAS DE LAS REGIÓN ANDINA**

Debido a las persistentes lluvias de carácter ligero a moderado que se han presentado en el transcurso de la noche y en la mañana de hoy en el Eje Cafetero, se registra incremento moderado de los niveles de los ríos Otún y La Vieja a la altura de las estaciones El Retén (municipio de Dos Quebradas, Risaralda) y El Alabrado (municipio de Caicedonia, Valle del Cauca), respectivamente. Por tal razón, se recomienda a los pobladores y especialmente a los comités locales de prevención y atención de desastres estar atentos ante la posibilidad de nuevos ascensos en los niveles de estos ríos, ya que se pronostica que las lluvias continúen en las próximas horas

Igual condición de ascenso se presenta en el río Paéz, cuyas crecidas son amortiguadas por el Embalse de Betania. Se resalta que las condiciones antes mencionadas, para éste nivel de alerta hasta el momento no causan afectaciones.

**Por tal motivo, se recomienda a la comunidad en general y a los comités Locales y Regionales, estar atentos ante posibles cambios en los niveles en las próximas horas.**

**Para mayor información los invitamos a comunicarse las 24 horas del día, con los hidrólogos y meteorólogos de turno, en la ciudad de Bogotá al teléfono 3527180 opción 1.**